

PETA INDIKATIF PRIORITAS RESTORASI PROVINSI KALIMANTAN SELATAN

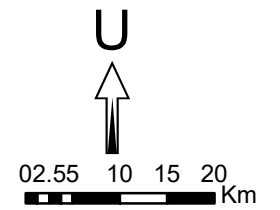
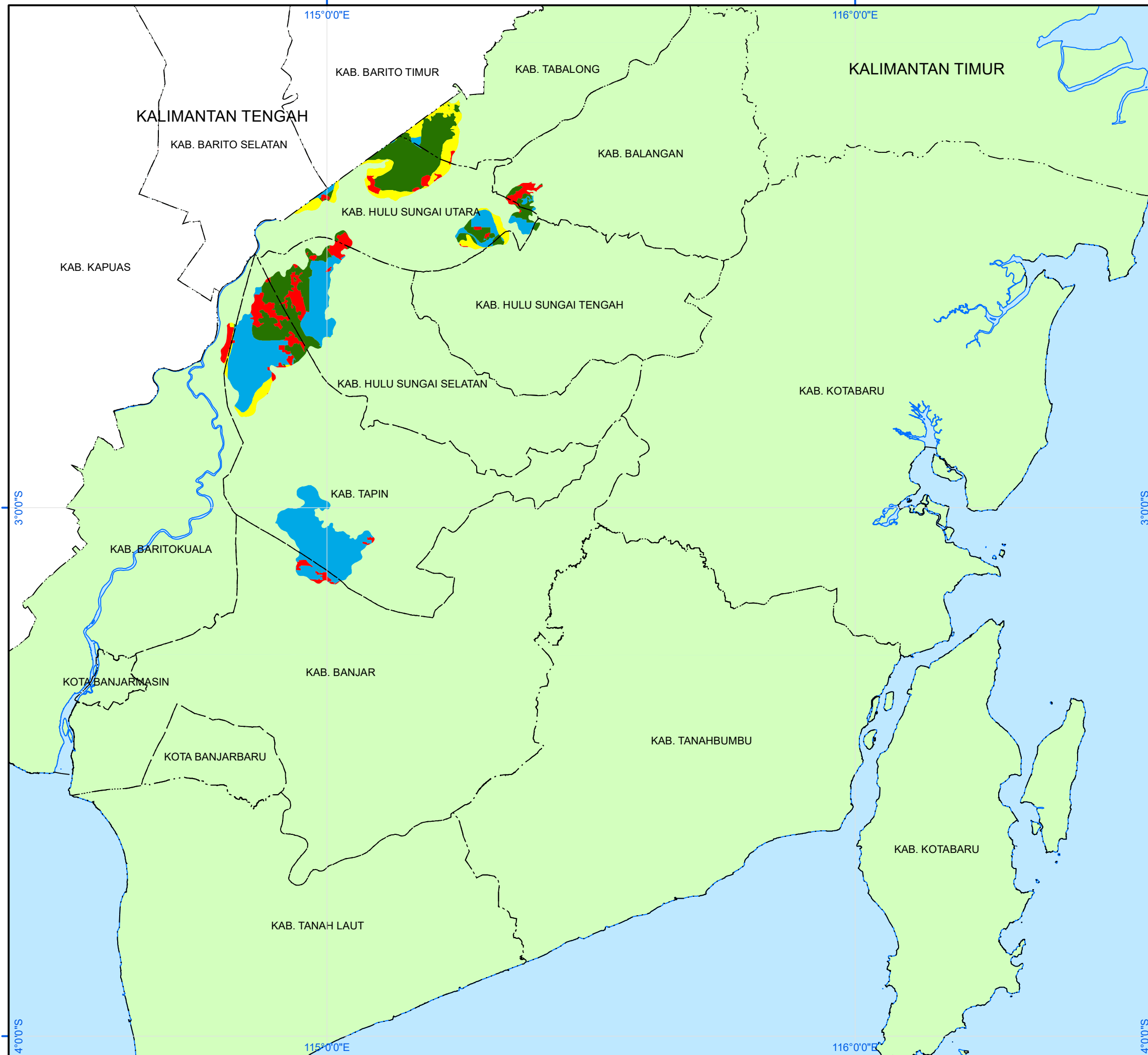
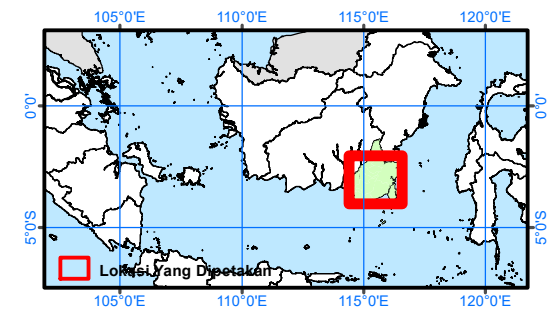


DIAGRAM LOKASI



LEGENDA

Kabupaten/Kota	Kelas Prioritas Restorasi (Ha)				Luas (Ha)
	1	2	3	4	
Kab. Balangan	1,156	266	936	-	2,358
Kab. Banjar	891	2,065	7	-	2,963
Kab. Baritokuala	985	30	18	228	1,261
Kab. Hulu Sungai Selatan	3,229	8,119	6,942	6	18,296
Kab. Hulu Sungai Tengah	-	94	413	326	833
Kab. Hulu Sungai Utara	2,353	3,992	13,054	6,273	25,672
Kab. Tabalong	115	284	5,163	3,647	9,209
Kab. Tapin	4,009	30,743	6,242	1,969	42,963
Kalimantan Selatan	12,739	45,593	32,775	12,449	103,556

- Keterangan :
- 1 Prioritas Restorasi Pasca Kebakaran 2015
 - 2 Prioritas Restorasi Kubah Gambut berkanal (zona lindung)
 - 3 Prioritas Restorasi Kubah Gambut tidak berkanal (zona lindung)
 - 4 Prioritas Restorasi Gambut berkanal (zona budidaya)

Proyeksi : Mercator
Sistem Grid : Grid Geografi
Datum Horizontal : WGS84

- Sumber Data :
- Batas Wilayah Administrasi Kabupaten/Kota Indikatif, PPBW Badan Informasi Geospasial, 2015
 - Gambut Skala 1:250.000, Balai Besar Litbang Sumberdaya Lahan Pertanian Kementerian Pertanian, 2013
 - Kebakaran Hutan dan Lahan 2015, Kementerian Lingkungan Hidup dan Kehutanan, 2015
 - Penutup Lahan 2015, Kementerian Lingkungan Hidup dan Kehutanan, 2015



Tanggal :
Disahkan oleh :